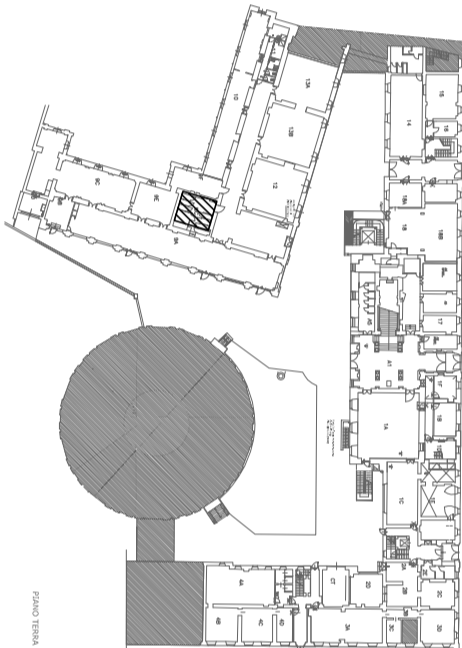


SITUAZIONE ESISTENTE



KEY PLAN



La posizione dei quadri elettrici e dei vari frutti (interruttori etc.) ha valore indicativo. Le precise localizzazioni saranno concordate in fase di realizzazione dei lavori fra committenza, DL ed impresa appaltatrice senza che queste variazioni possano dare adito a richieste di maggiori oneri. L'aggiunta di gruppi prese o punti di comando luci su richiesta della committenza (con un massimo del 10% complessivo) rispetto a quanto indicato è stata conteggiata nella voce di computo metrico "opere aggiuntive".

Restano ad onere e cura dell'impresa appaltatrice dei lavori:

- opere murarie per scassi e successivi ripristini (integrazioni escluse)
- smaltimento e smaltimento dei materiali e dei componenti di risulta

Se non diversamente indicato, l'alimentazione terminale delle lampade dovrà avvenire mediante minicable in PVC a vista in derivazione dal canale multiscampto, ove possibile, all'interno delle aule, dovranno essere riutilizzate le vie cavi incassate esistenti.

I disegni hanno valore del solo punto di vista impiantistico. Per quanto concerne gli aspetti edili, strutturali e meccanici occorre fare riferimento alla documentazione as built esistente.

La Tipologia e la sezione dei cavi di alimentazione delle utenze sono indicate negli schemi unifilari dei quadri elettrici; ove verranno recuperate le tubazioni incassate esistenti (plastiche) è consentito l'utilizzo di NO7G9K, anziché FG7OM1.

In fase di realizzazione dovranno essere predisposte idonee cassette di derivazione per un'agevole stesura dei cavi. Per l'impianto di rilevazione incendi, fare riferimento alle tavole di insieme relative.

La committenza provvederà a suo carico a liberare i locali da arredi e materiale depositato al fine di rendere possibile l'esecuzione delle lavorazioni previste.

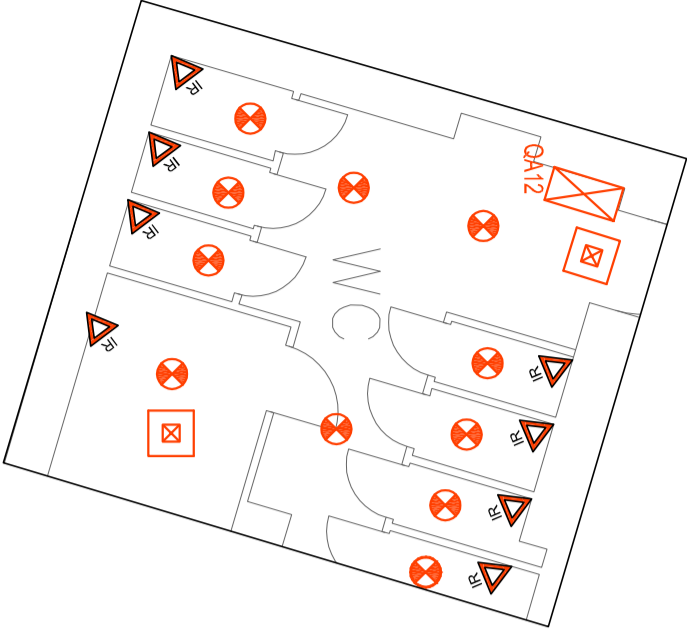
LEGENDA SIMBOLI

SIMBOLO	DESCRIZIONE
	Apparecchio illuminante per posa a pannello o parete, corpo in tecnopolimero e diffusore in vetro pressato, equipaggiato con sorgente luminosa LED 16W, flusso nominale non inferiore a 2156 lm
	Apparecchio illuminante per illuminazione di sicurezza a controllo radio dotato di ricevitore integrato, sorgente luminosa a LED equivalente flusso 24W, flusso luminoso non inferiore a 550 lm, modalità funzionamento SE
	Punto di comando illuminazione
	Rilevatore presenza persona
	Gruppo prese di servizio
	Quadro elettrico
	Canale multiscampto (vedi esemplificativo)
	Predisposizione 3 prese dati, comprensive di scassi, tubazioni, scatole e placca cieca, ripristini murari (escluse integrazioni)

ADEGUAMENTO ILLUMINAZIONE



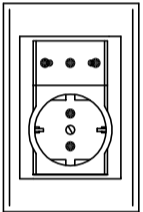
ESEMPLIFICATIVO APPARECCHIO ILLUMINAZIONE NORMALE



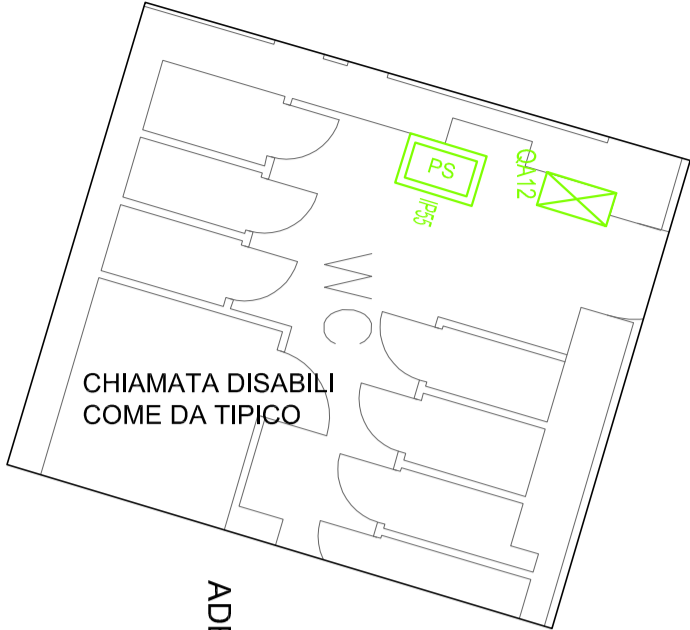
ESEMPLIFICATIVO APPARECCHIO ILLUMINAZIONE SICUREZZA



TIPICO GRUPPO PRESE IP55 (CON SCHERMO PLASTICO DI PROTEZIONE)

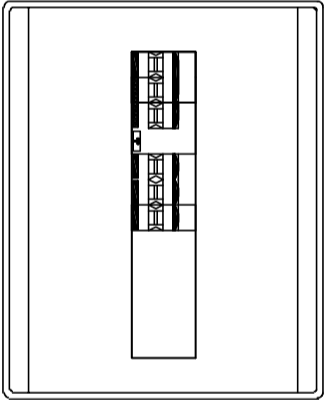


ADEGUAMENTO FORZA MOTRICE



CHIAMATA DISABILI
COME DA TIPICO

FRONTE QUADRO ELETTRICO DI LOCALE



Descrizione linea	GENERALE QUADRO W/C	LINEA	ENERGENZA	ESTRATTORE	CHIAMATA DISABILI
Fasi della linea	L3 N	L1 N	L1 N	L1 N	
Pos	2			2	
Corrente nominale In [A]	16			16	
Corrente regolata In [A]	1 * In = 16			1 * In = 16	
I diff [A] / T diff [s]	0.03 / 0.00				
Potere d'interazione [KVA]	6.0			6.0	
Sigla cavo	NO7G9K		NO7G9K		
Sezione fase [mm²]	2.5		1.5	2.5	
Sezione neutro [mm²]			1.5	2.5	
Sezione PE [mm²]	2.5		1.5	2.5	
Note					

ADEGUAMENTO IMPIANTI ELETTRICI ACCADEMIA ALBERTINA
PIANO TERRA - LOCALE A12 - BAGNI



s.r.l. Engineering Service
Via Treviso, 12
10144 TORINO

STUDIO	0748	DATA	Maggio 2017
FILE	170748_E_004_pt-005_pt	ELAB.	
TAVOLA:	E_010_pt_A12	FOGLIO	1